

MATERASSINO SOTTO PAVIMENTO IN LEGNO FLOTTANTE



**CALORE E
COMFORT A
BASSO SPESSORE**

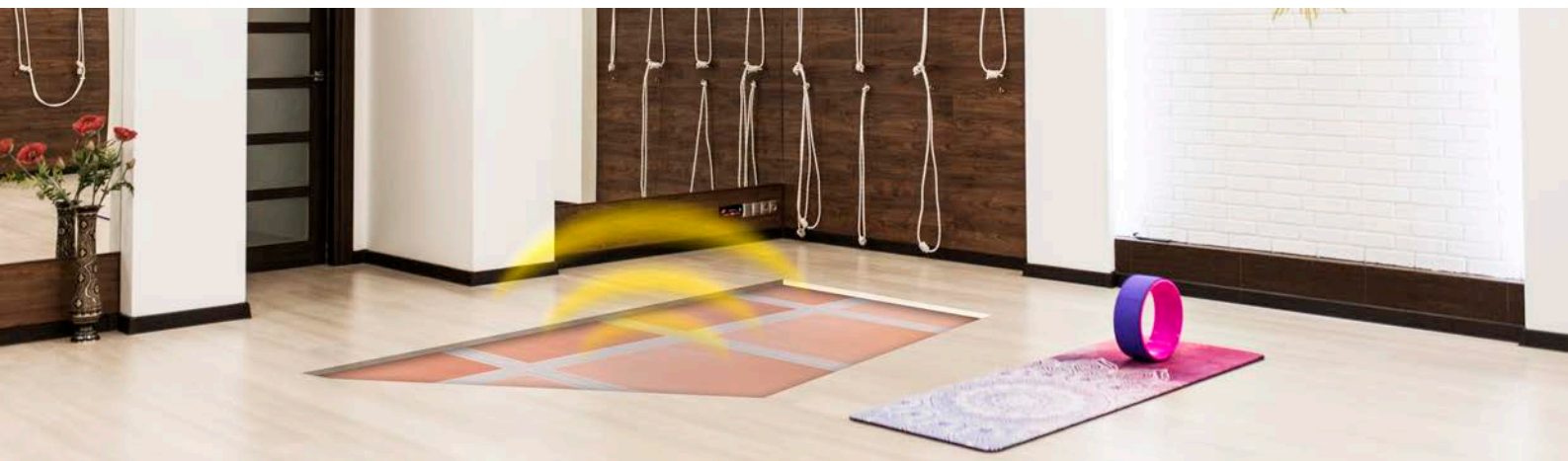


Materassino Sotto Pavimento in Legno Flottante é una soluzione ideale per **interventi di minima sopraelevazione**, particolarmente indicata in fase di ristrutturazione grazie allo **spessore di 6mm**.

Si installa **sopra la pavimentazione esistente o sopra il massetto in calcestruzzo**.

Riscalda efficacemente per irraggiamento piccoli e grandi spazi con un calore diffuso ed omogeneo.

MATERASSINO SOTTO PAVIMENTO IN LEGNO FLOTTANTE



SOLUZIONE ELETTRICA

- **Allacciamento diretto** all'impianto elettrico
- **Alta efficienza** : tutta l'energia assorbita é convertita in calore senza dispersione
- **Ecologico** : nessuna combustione o emissione di CO2 nell'ambiente

TECNOLOGIA AD INFRAROSSI

- **Trasmissione del calore per irraggiamento** infrarosso FIR (spettro ottimale al benessere umano) percepito direttamente dai corpi presenti nell'area di installazione.
- **Diffusione sicura** senza resistenze elettriche
- **Nessun campo magnetico nocivo**

FACILE INSTALLAZIONE

- **Installazione veloce e pulita**
- **Nessuna opera** termoidraulica necessaria, nessuna modifica agli impianti
- L'installazione **non costituisce impianto**

INVISIBILE E SILENZIOSO

- Non compromette il design degli ambienti
- Non emette alcun rumore

AMBIENTE PIÙ SALUBRE

- Nessuno spostamento d'aria o moto convettivo. Non surriscalda l'aria.
- **Non veicola polvere, acari o batteri**

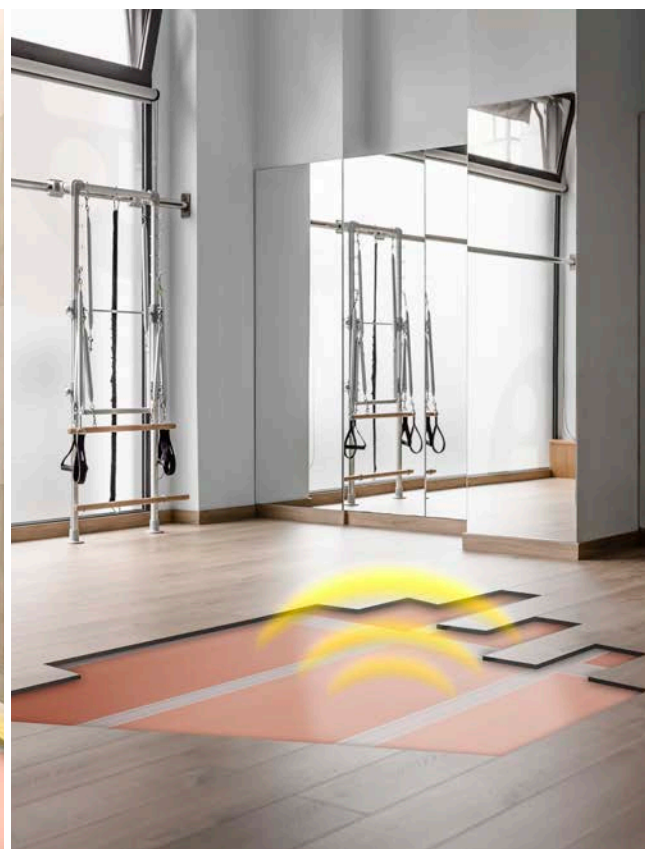
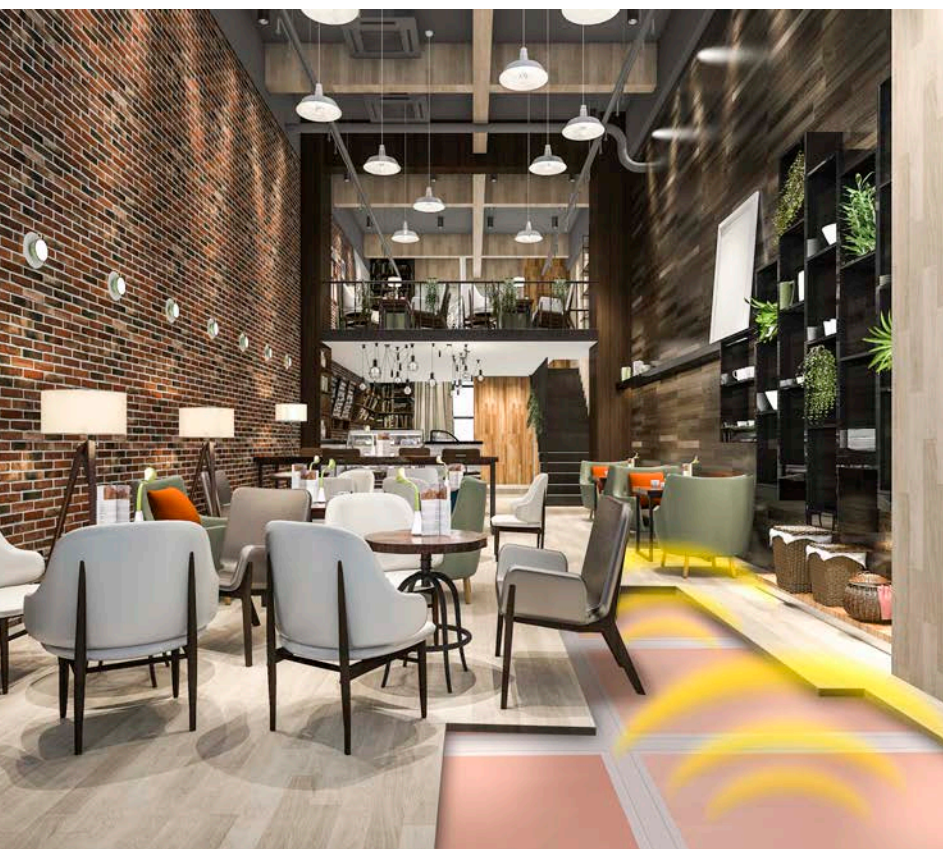


LA FIBRA DI CARBONIO

- **Risparmio Energetico**
Permette il raggiungimento della temperatura **più velocemente** rispetto ad altri tipi di resistori elettrici, con un **risparmio energetico del 25%**

- **Performante ad ogni temperatura** (da - 40° a + 300°C)
- **Nessun costo di manutenzione**
Non richiede manutenzione
- **Ignifuga e sicura**
- **Nessuna alterazione nel tempo**
Inossidabile, termoresistente e durevole. Prestazioni inalterate.

MATERASSINO SOTTO PAVIMENTO IN LEGNO FLOTTANTE



BENESSERE SOLARE

Le persone presenti sulla superficie d'installazione percepiscono direttamente il calore per irraggiamento: **una sensazione di benessere simile ai raggi del sole.**

SOLUZIONE A PROGETTO

- Realizzazione **su misura sia nelle dimensioni che nella potenza** in base alle esigenze
- Permette di **escludere le zone** che non necessitano di essere riscaldate.

IDEALE IN RISTRUTTURAZIONE

Grazie al basso spessore, può essere utilizzato per riscaldare ampliamenti con **pavimentazione in continuità o su pavimentazioni esistenti**

ACCENSIONE A NECESSITÀ

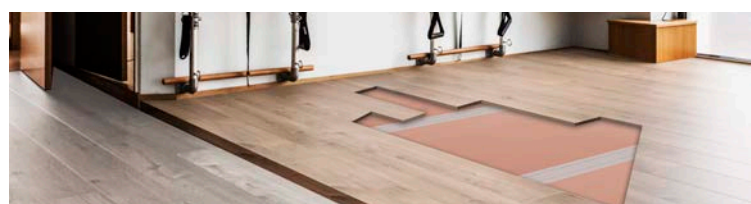
Si accende **poco prima dell'utilizzo** dell'ambiente (circa 1h) per il raggiungimento della temperatura di comfort.

DIFFUSIONE UNIFORME

Calore distribuito omogeneamente su tutta l'area di installazione.

STRUTTURE AD HOC

É possibile creare **strutture sopraelevate per creare aree riscaldate** pavimentate (reception, postazioni di lavoro, aree limitate)



MATERASSINO SOTTO PAVIMENTO IN LEGNO FLOTTANTE



POTENZA da 40 a 140 W

Alimentazione 230 Vac 50/60Hz

Dimensioni

A progetto

Spessore

6mm

Funzionamento garantito

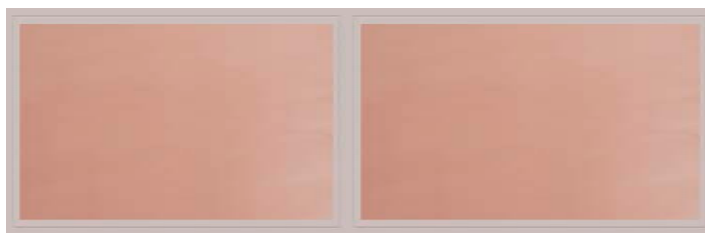
Le resistenze in carbonio sono collegate all'alimentazione in parallelo così il sistema può funzionare anche in caso di danneggiamento parziale, escludendo dall'alimentazione solo una minima porzione di pavimento di 1mq circa.

Nessuna dispersione

Grazie alla composizione multistrato del materassino, la propagazione del calore è uniforme e quasi senza dispersioni verso il basso, risultando in una dispersione di calore di circa il 5%.

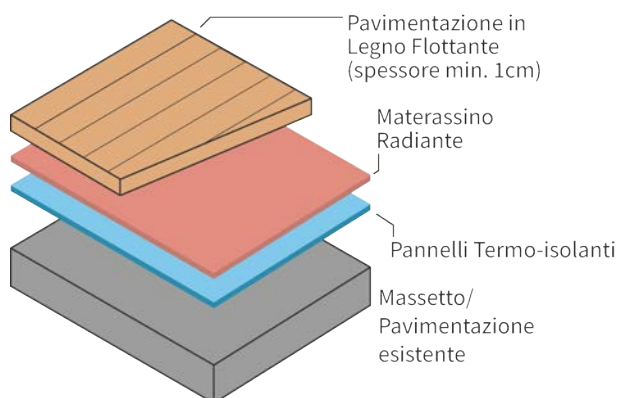
Gestione della temperatura

La temperatura può essere regolata attraverso un semplice termostato o crono-termostato ambiente o con centralina elettronica.



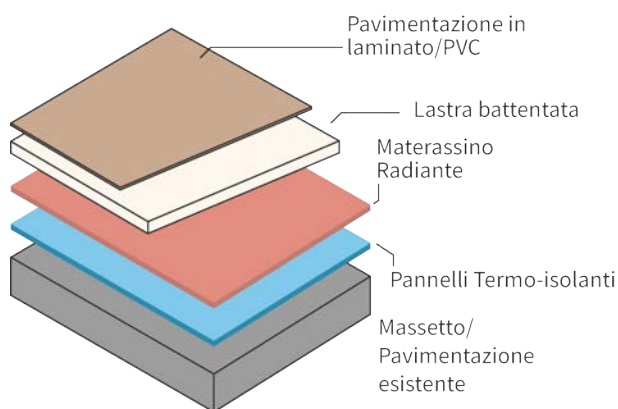
LMM - A

Sotto legno flottante **spessore MIN 1cm, spessore MAX 1,6 cm.**



LMM - B

Sotto laminato/PVC con lastra battentata



LMM-A

MATERASSINO SOTTO PAVIMENTO IN LEGNO FLOTTANTE

- Per pavimenti in legno flottante di almeno 1cm di spessore
- Da applicare sotto pavimento flottante

Minimo fatturabile 1,5 m² ad elemento

LMM-B

Versione speciale per Pavimento Laminato, PVC, moquette

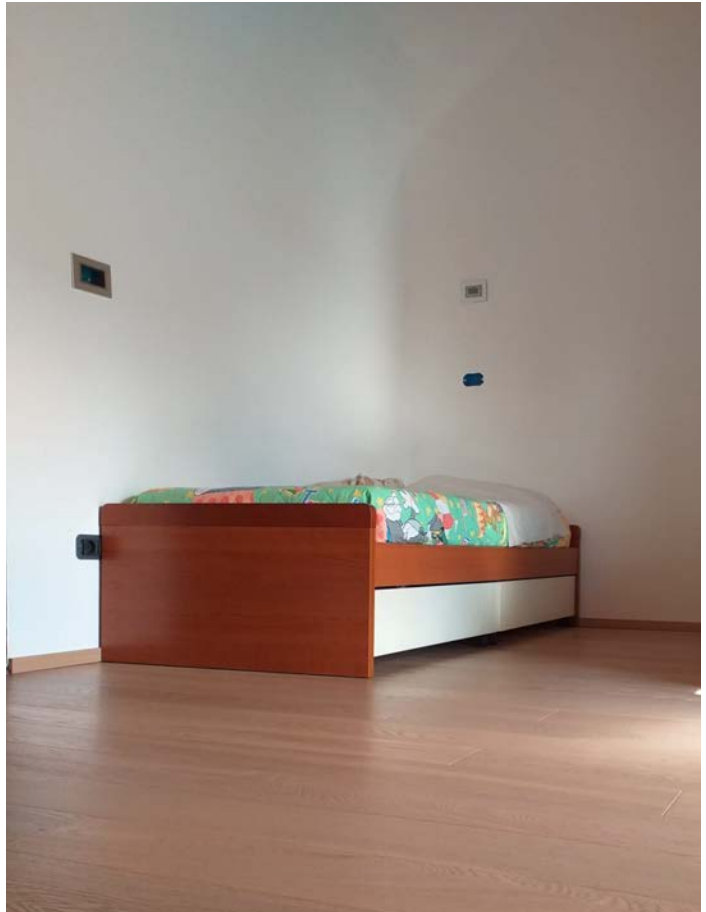
- Posa sotto una lastra battentata, che consente di avere una buona massa termica e complanarità del supporto che supporta qualsiasi tipo di finitura e il calpestio.

Minimo fatturabile 1,5 m² ad elemento

MATERASSINO SOTTO PAVIMENTO IN LEGNO FLOTTANTE



CASE HISTORY



SOLUZIONI
RISCALDANTI
IN FIBRA DI
CARBONIO



LAB44 S.r.l.
Via Isonzo, 17/A
35010 Vigonza (PD)
P.IVA 05302910285
Tel: +39 320 427 0941
Mail: info@lab44.it

www.lab44.it

